


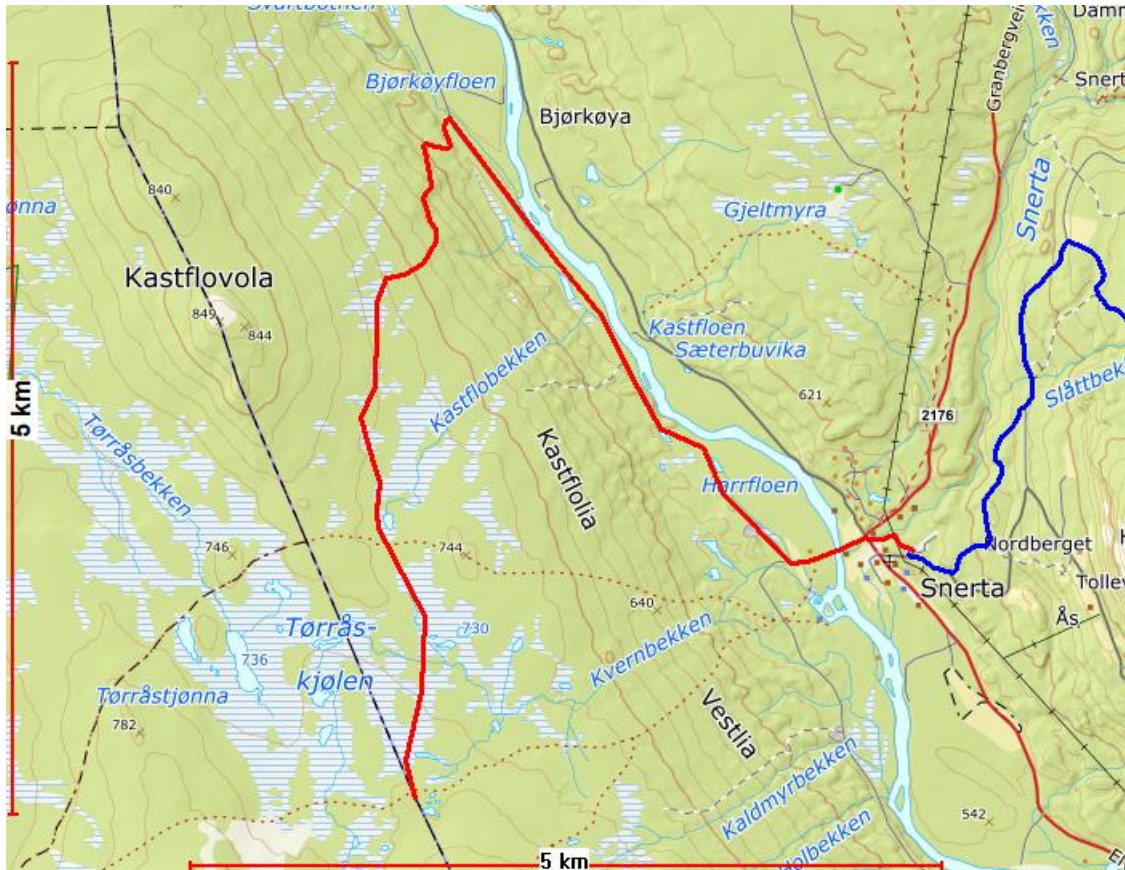


Foreløpige kartutsnitt, ønsker om tilførselsløyper august 2024 - Illustrasjon

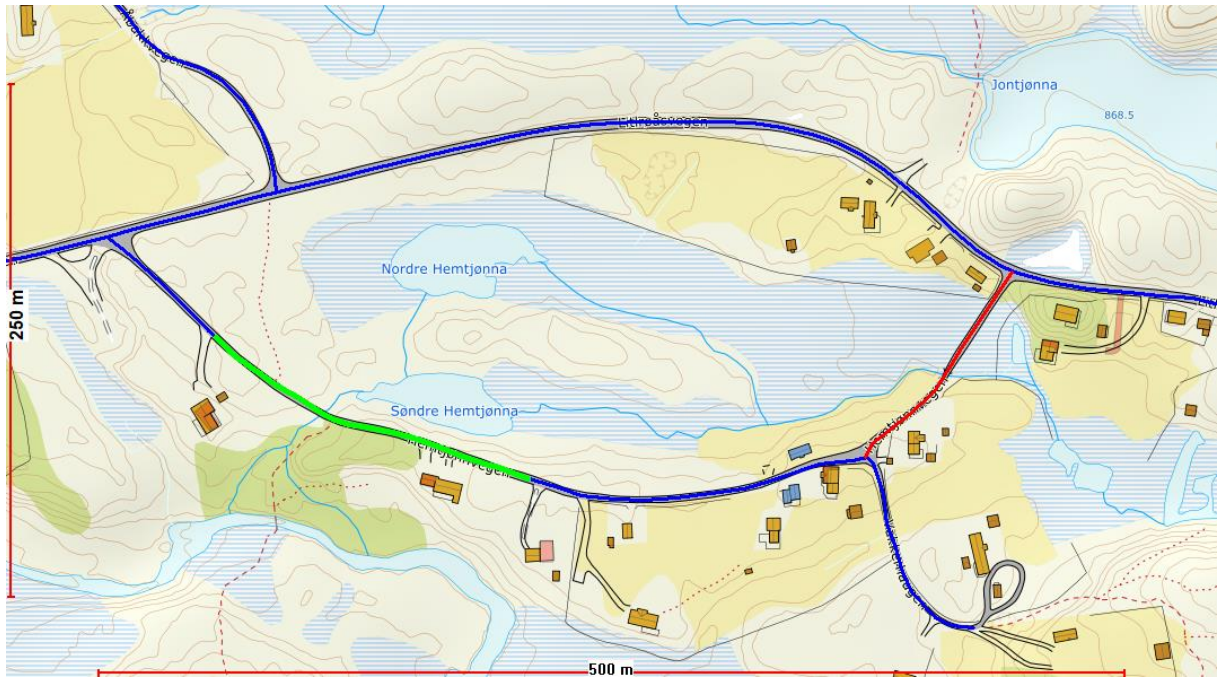
-  Eksisterende løyenet
-  Nye innspill
-  Eksisterende løype utgår

Rendalen – Snerta



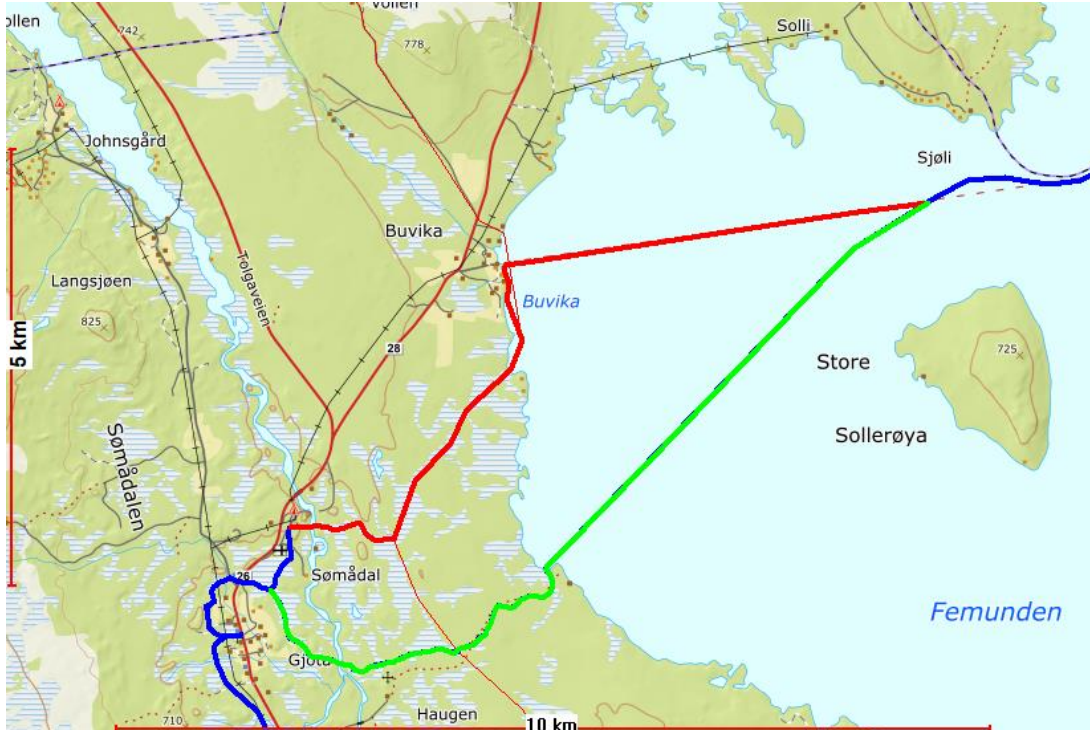
Konsekvensutredning bekostet av Rendalen kommune etter avtale med Engerdal.

Litlrøåsen



Ny adkomst til vannpost og fjerning av løype forbi to hyttetomter

Sømådal - Elgå



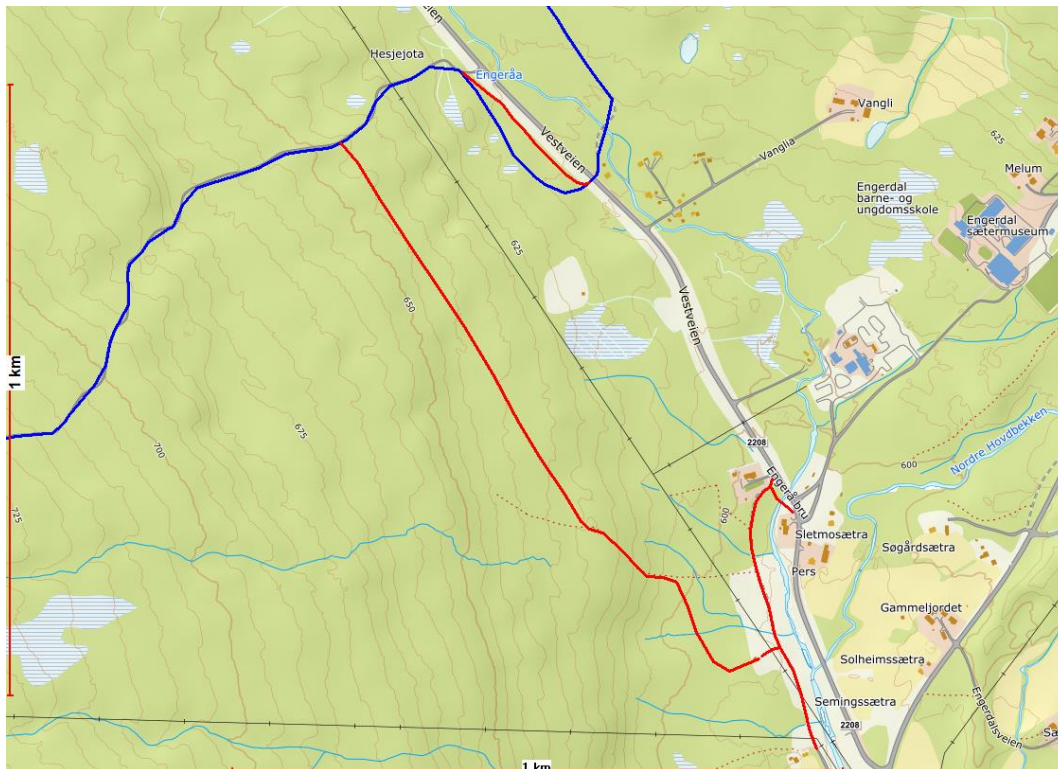
Innspill fra beboere ved Buvika, omlegging av løype på grunn av vinterbeite for elg samt isforholdene på Femund.

Femundsenden - Sorken



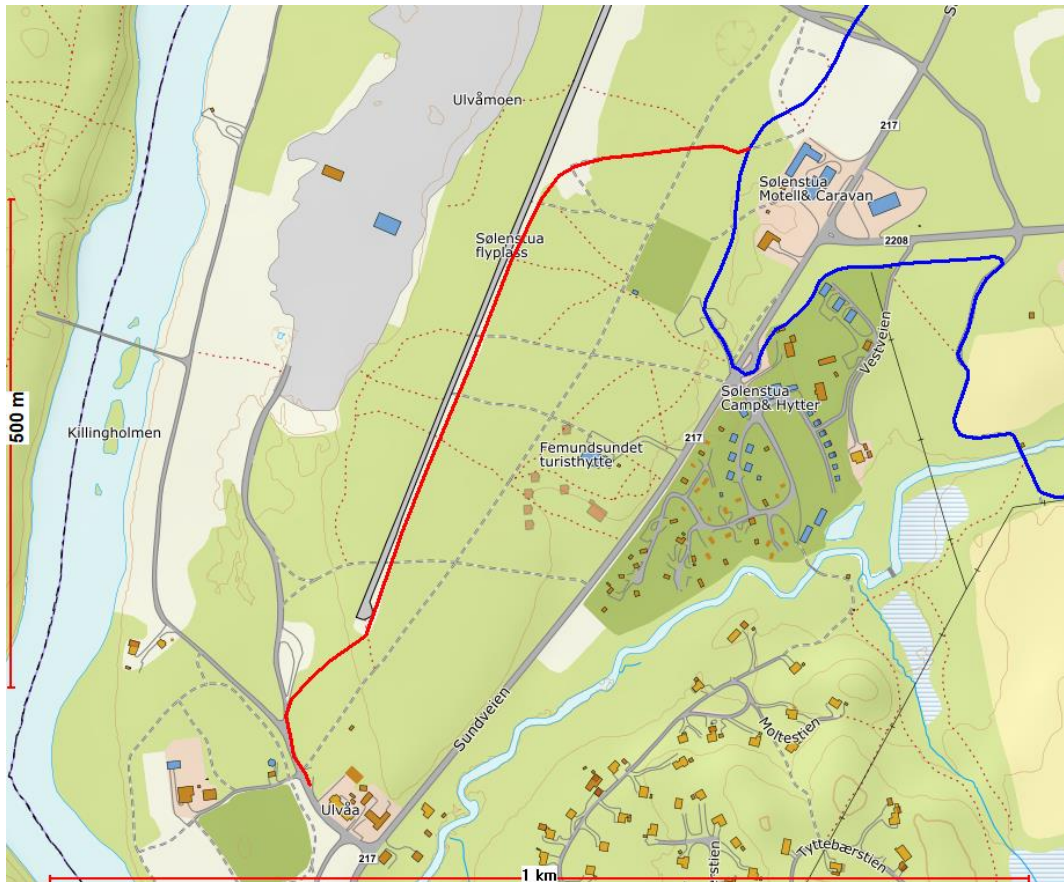
Ønske om tilknytning fra Femundsenden til isfiskeløypene ved Sorken. Berører reinbeitedistriktet.

Engerdalssætra



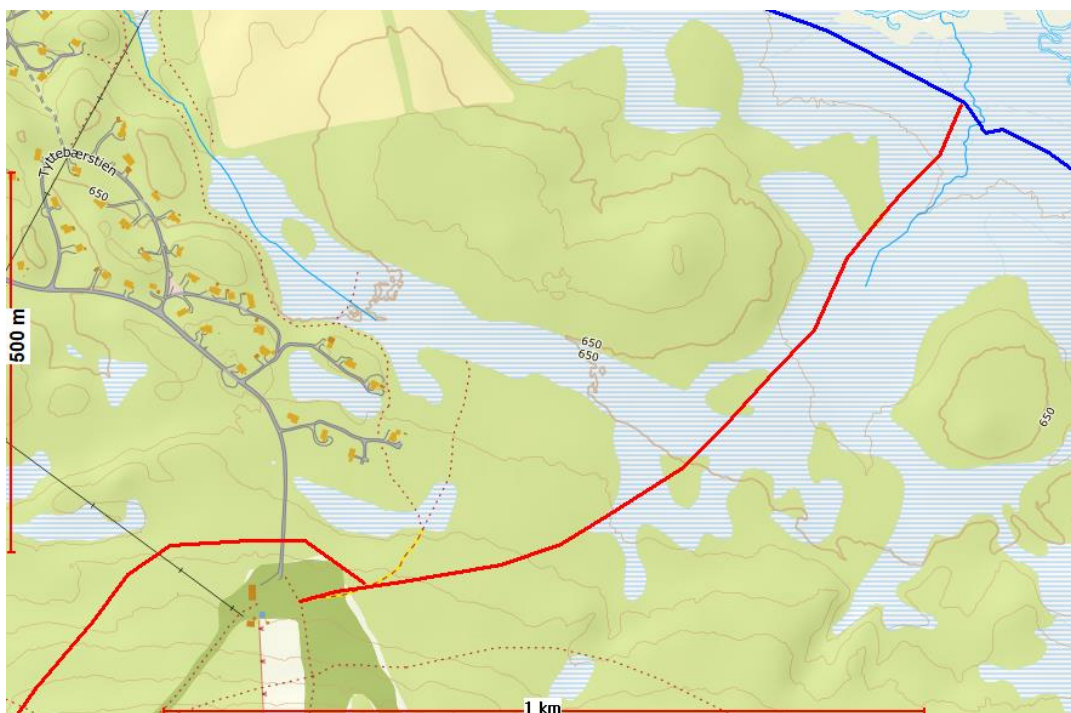
Tilførselsløype er over en kilometer, i strid med formannskapetets kriterier.

Ulvågrenda 1



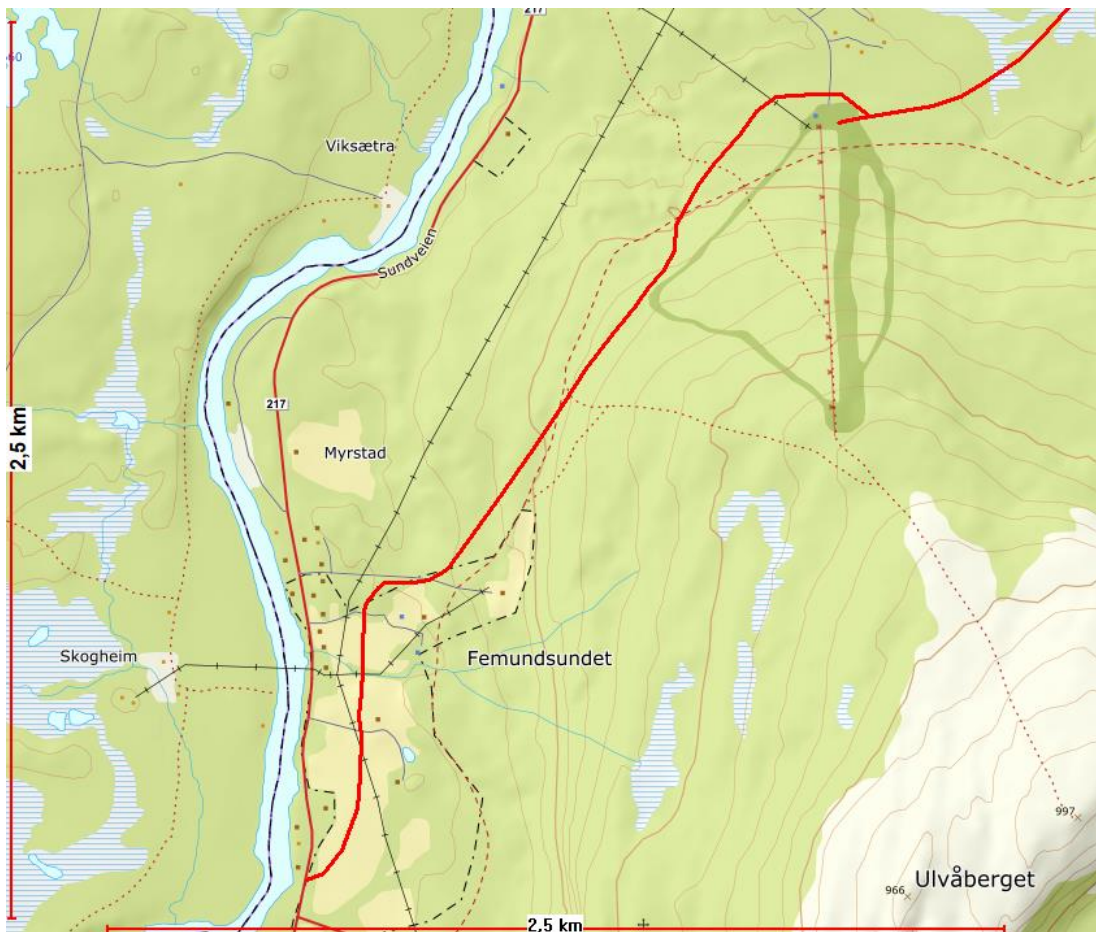
Tilknytning til Haugland kafe (næringsdrivende)

Ulvågrenda 2



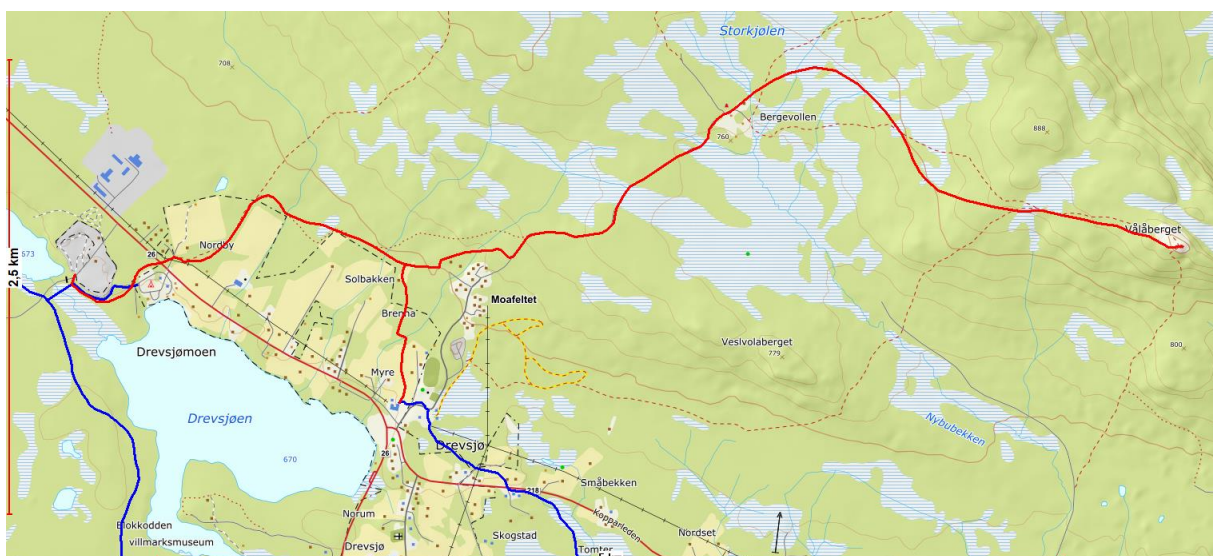
Tilknytning til Sølen Alpinsenter (næringsdrivende), følger tidligere utredet trase 4a

Femundsundet - Ulvårenda 2



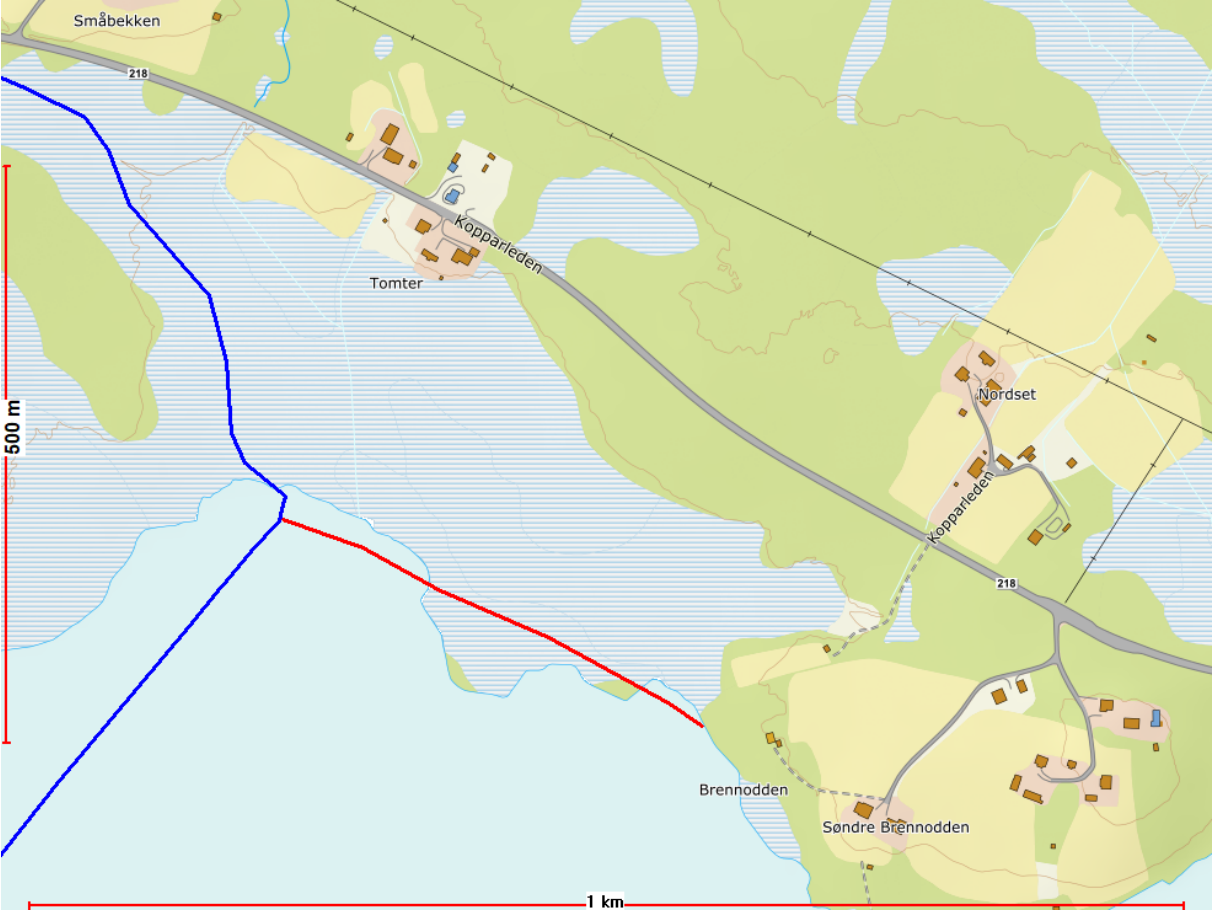
Tilførselsløype er over en kilometer, i strid med formannskapetets kriterier.

Drevsjø



Knytter sammen eksisterende løype mellom Drevsjø Camping og Gløtvold Handel. Strekingen opp til Vålåberget berører reinbeitedistriktet.

Brennødden

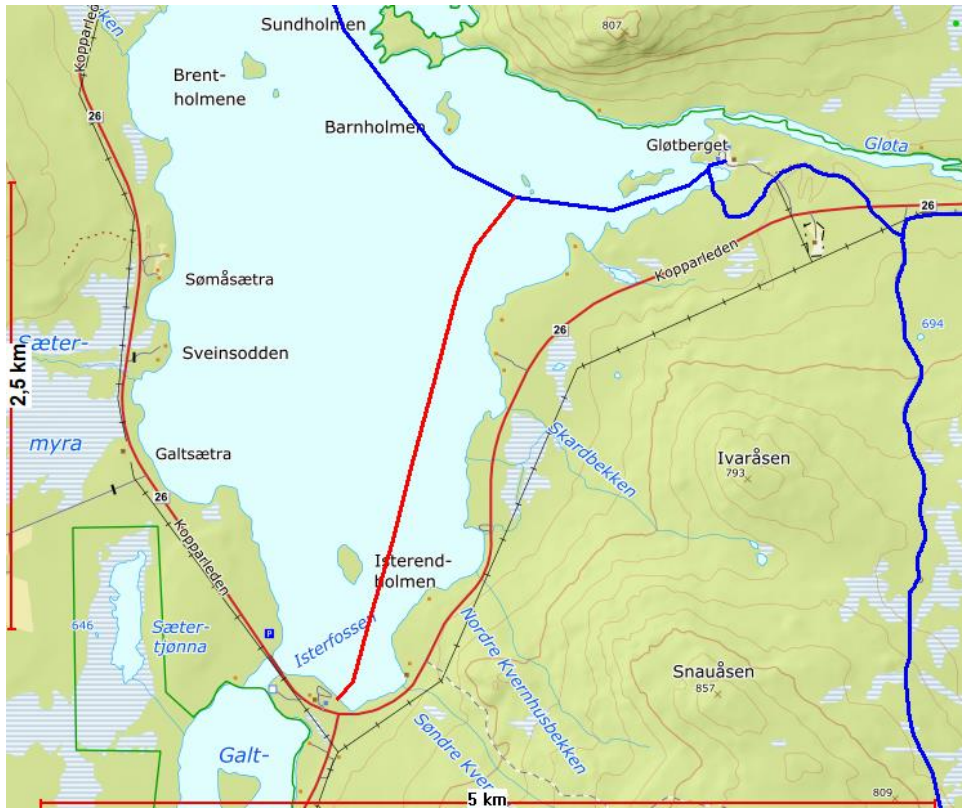


Lillebo



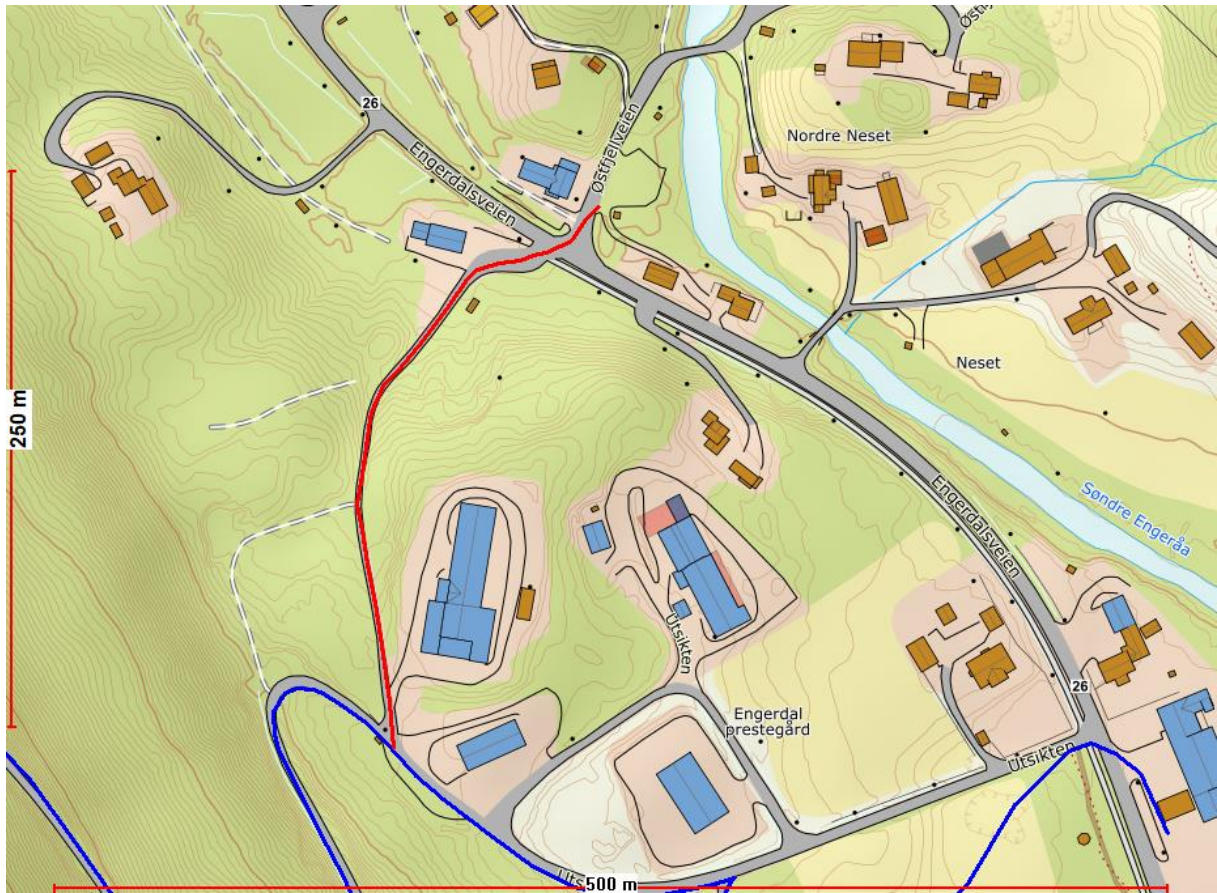
Innspill fra Lillebo vel, felles parkering med isbana på Vurrusjøen og tilknytning over isen til eksisterende skuterløype.

Isterfossen



Tilknytning fra Isterfossen Camp & Fritid (Næringsdrivende)

Engerdal sentrum



Fra krysset Østfjellveien og Fv 26 opp Lillemodalen